

# ВОЗМОЖНОСТИ И ВЫЗОВЫ ИМПОРТОЗАМЕЩЕНИЯ ПОЛИМЕРНЫХ РЕШЕНИЙ В ДОРОЖНОМ СТРОИТЕЛЬСТВЕ

МЕЖВЕДОМСТВЕННАЯ НАУЧНО-ПРАКТИЧЕСКАЯ КОНФЕРЕНЦИЯ РСПП  
сентябрь 2022

**СИБУР**

Партнеры для роста

# Импортозамещение в строительстве приобретает смысл миссии



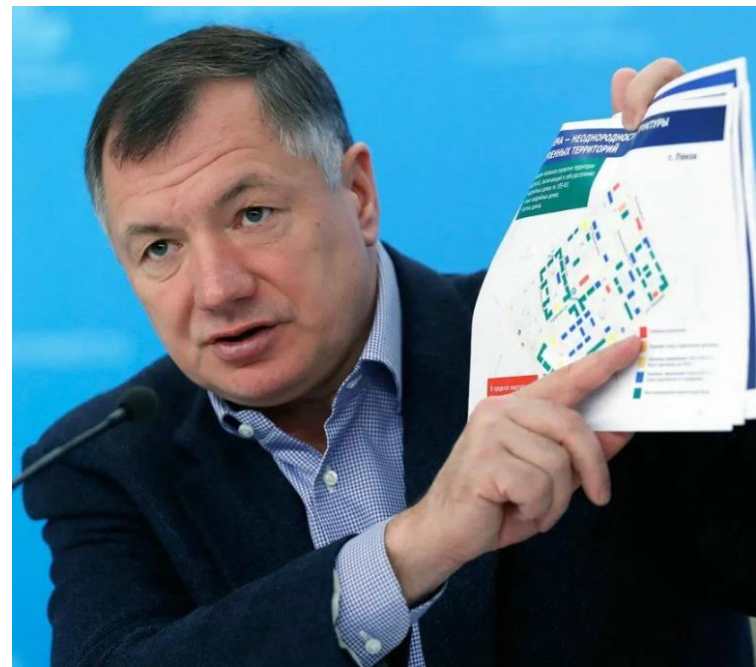
МИНСТРОЙ  
РОССИИ



- Создан **каталог импортозамещения** по строительным материалам.
- Установлен **особый порядок внесения изменений в проектную документацию** и результаты инженерных изысканий в целях импортозамещения.
- Обеспечена возможность **ускоренного вывода на рынок строительных материалов, изделий и конструкций** за счет упрощения процедуры подтверждения пригодности их использования.



- Утверждены и реализуются **планы мероприятий по импортозамещению**, в том числе в химической промышленности России
- Через ФРП **обеспечены льготные условия финансирования проектов**, направленных на импортозамещение.
- Обеспечена **возможность ускоренного вывода новых решений** через разработку технических спецификаций на материалы и технические решения



«Замещение идет очень успешно, я разговариваю со многими застройщиками, в основном они уже перестроились. Да, есть задержки, ... , но базово в области строительства почти все уже перестроились»

**М.Ш. Хуснуллин**

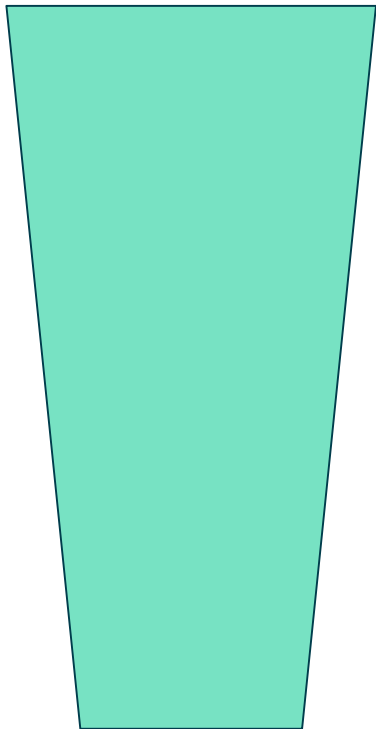
Источник: РИА Недвижимость

**СИБУР**

# Реализуемая работа по импортозамещению материалов и замещению специальных компонентов малотоннажной химии

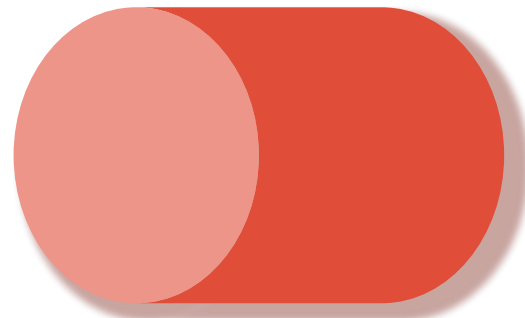
## Импортозамещение в готовых изделиях

- Кабельные компаунды
- Кабели
- Кровля/ПЭТФ основы для битумной кровли
- Геосинтетика/пароизоляция
- Геосинтетика/геомембраны
- Трубы/Гибкие трубопроводы РЕХ
- Трубы/Гибкие трубопроводы PE-RT
- Виниловые обои
- Напольные покрытия/плитка LVT
- Ковры/СА дисперсии
- ЛКМ/дисперсии
- ЛКМ/краски



## Импортозамещение марок полимеров

- Кабельная изоляция
- ТИМ (ПСОН, ПСВ)
- Поликарбонаты
- Асфальты и битумы (СБС)
- Кровля и гидроизоляция
- Геосинтетика (ПЭТФ, ПЭ, ПП)
- Трубы ПП
- Трубы ПЭ
- Полы (ДОТФ, ПВХ)
- Обои (ДОТФ, ПВХ)
- Покрытия труб



700

специальных компонентов  
заменено альтернативами



# Охват полимерными решениями элементов дорожной инфраструктуры



## Акустические панели и ограждающие конструкции

Полимерные решения из ПВХ применяются в шумопоглощающих панелях, вандалоустойчивы и не подвержены коррозии, светопрозрачные звукоотражающие панели, ограждающие конструкции и навесы для остановочных пунктов из литого поликарбоната



## Модификаторы дорожного битума

Использование ПБВ на СБС значительно повышает трещиностойкость, сдвигоустойчивость, тепло- и морозостойкость дороги. СБС-полимеры также применяются в производстве мастик, стыковочных лент, дорожной разметки.



## Полимерные системы кабельной канализации

Обеспечивают защиту силовых и сигнальных кабельных сетей, улучшают эстетическую составляющую автодорожных объектов, скрывая воздушные кабельные линии под землю



## Геосинтетические материалы

Повышают несущую способность грунтов и дорожных одежд, обеспечивают, разделяющую и фильтрующую функцию и противодействуют суффозии слоев земляного полотна



## Локальные очистные сооружения и полимерные трубы

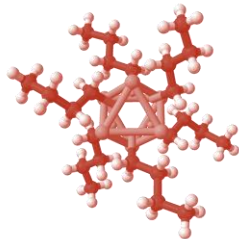
Полимерные ЛОС и водоотводные системы сменяют традиционные решения из бетона и стали, обеспечивают долговечность и безотказность эксплуатации.



## Легкие насыпи из полистирола

Обеспечивают несущую способность грунтов на слабых основаниях, противодействуют деформациям на пучинистых грунтах, обеспечивают термоизолирующую функцию в особых условиях эксплуатации

# Стирол-бутадиен-стирол (СБС) для полимерно-битумного вяжущего асфальтобетона



В I-м квартале 2022 года в Россию практически полностью прекратились поставки одного из важнейших компонентов необходимого для синтеза СБС-полимера: н-Бутиллития.

Без этого компонента производство СБС и как следствие производство полимерно-битумного вяжущего, обеспечение ритмичных поставок клиентам СИБУР в требуемых объемах была поставлена под риск.

**СИБУР** удалось быстро сориентироваться в условиях меняющегося рынка, найти альтернативных поставщиков специальных компонентов и сохранить объемы поставок СБС автодорожной отрасли необходимыми для выполнения планов строительно-ремонтных работ 2022 года.

## Результаты проведенных мероприятий:

- ✓ Оперативно проведены переговоры и заключены соглашения на поставку спецкомпонентов с альтернативными поставщиками
- ✓ Сохранены ритмичные отгрузки СБС-полимера клиентам СИБУР производителям ПБВ и АБЗ для модификации дорожных битумов
- ✓ Реализация объемов строительства, реконструкции и ремонта автодорог с применением ПБВ выполняются в плановых объемах



— март 2022 г. —

Отказ действующих поставщиков поставок н-Бутиллития



— апрель 2022 г. —

Поиск возможностей производства в РФ или альтернативных поставщиков



— июнь 2022 г. —

Заключение контрактов на поставку с альтернативными поставщиками, старт первых отгрузок

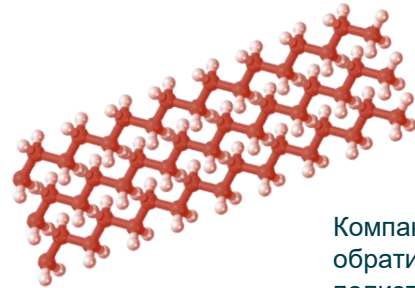


— Июль-август 2022 г. —

Старт регулярных поставок н-Бутиллития от альтернативных поставщиков

**СИБУР**

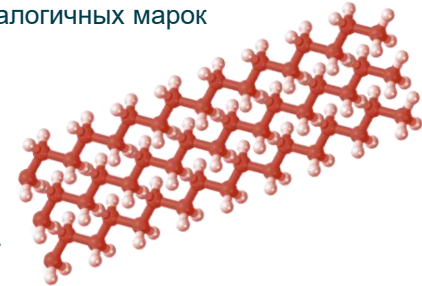
# Замещение импортных марок полиэтилена **Basel** и **Vorealis** для георешеток отечественными марками **СИБУР**



В 2022 году зарубежные поставщики полиэтилена прекратили поставки в Россию сырья для производства одноосных георешеток, тем самым поставив под угрозу остановки производств производителей геосинтетических материалов.

Компании-производители геосинтетических материалов обратились в СИБУР для разработки аналогичных марок полиэтилена, которые ушли из России.

**RnD блок СИБУР** удалось быстро оптимизировать рецептуру собственных марок полиэтилена, провести омологацию у производителей геосинтетических материалов и обеспечить автодорожную отрасль необходимыми объемами георешеток для выполнения планов строительно-ремонтных работ 2022 года.



— март 2022 г.

Корректировка российской рецептуры полиэтилена для георешеток



— апрель 2022 г.

Отгрузка опытной партии импортозамещенного полиэтилена



— июнь 2022 г.

Омологация и испытания, оптимизация техпроцесса у производителя георешеток



— Июль-август 2022 г.

Старт регулярных отгрузок импортозамещенного полиэтилена





## Реализация клиентского сервиса по импортозамещению, подбору альтернатив специальных компонентов и специальной химии

СИБУР предоставляет клиентский сервис по подбору специальных компонентов и малотоннажной специальной химии в различных сегментах с применением полимерных материалов, в том числе в строительных материалах и компонентах.

Нашими RnD-центрами уже отработаны **десятки** запросов и выданы **сотни** предложений и рекомендаций по альтернативам других поставщиков полимерной продукции и специальных компонентов.

Предлагаем участникам конференции вступать в кооперацию для выстраивания партнёрских отношений по импортозамещению полимерной продукции, сырья, специальных компонентов и малотоннажной специальной химии.

Мы готовы к сотрудничеству и призываем к открытому диалогу!